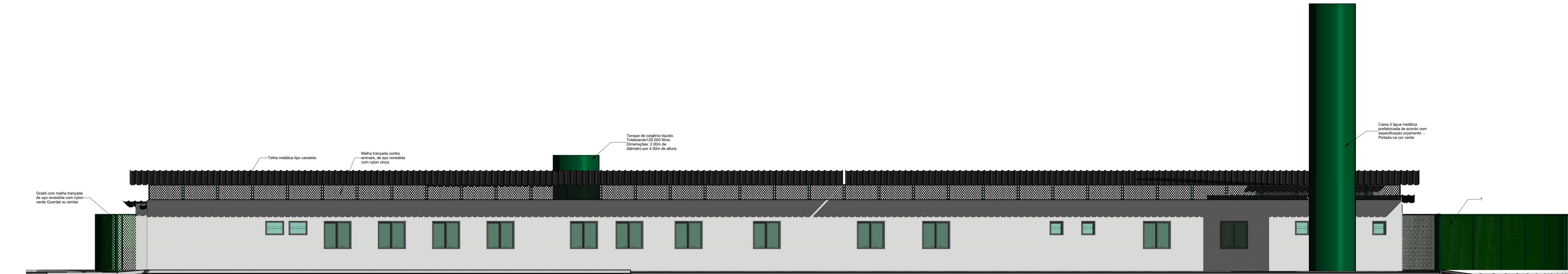
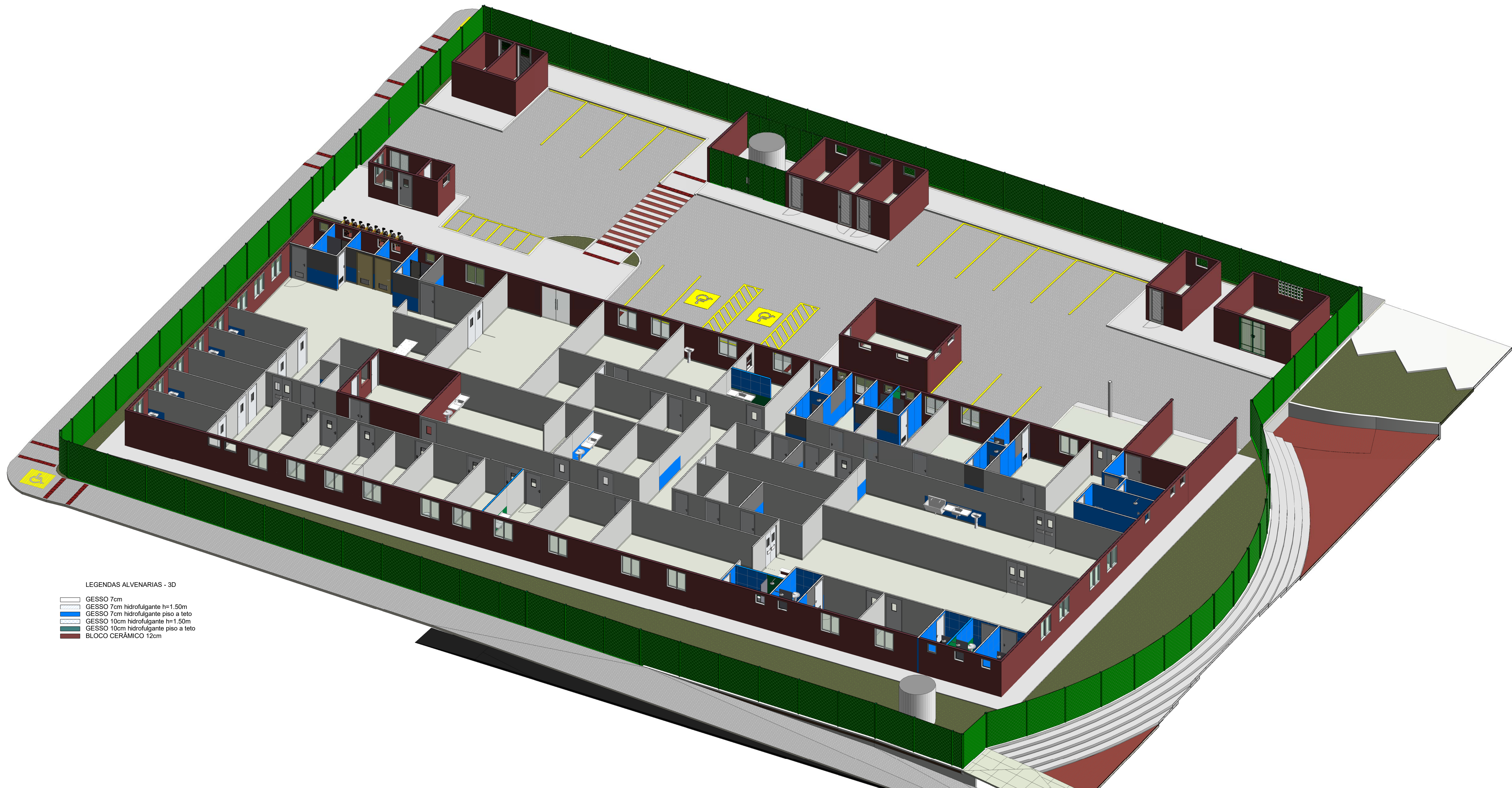


1 Fachada lateral Direita  
1 : 75



2 Fachada Posterior  
1 : 75



LEGENDAS ALVENARIAS - 3D

- GESSO 7cm
- GESSO 7cm hidrofulgente h=1,50m
- GESSO 7cm hidrofulgente piso a teto
- GESSO 10cm hidrofulgente h=1,50m
- GESSO 10cm hidrofulgente piso a teto
- BLOCO CERÂMICO 12cm

3 3D - TIPOLOGIA BLOCOS

LISTA DE FOLHAS					
Número da folha	Nome da folha	Data de emissão do projeto	Revisão atual	Descrição da revisão atual	Data de revisão atual
01	Tabelas de Levantamentos de Materiais	29/11/2017	00	EMIÇÃO INICIAL	29/11/2017
02	Planta Baixa Térreo Praça Existente e Planta de Situação	29/11/2017	00	EMIÇÃO INICIAL	29/11/2017
03	Planta Baixa Térreo Praça Reforma Vias e calçadas	29/11/2017	00	EMIÇÃO INICIAL	29/11/2017
04	Planta Baixa Térreo UPA, Final - Especificações e Lay Out Modular	29/11/2017	00	EMIÇÃO INICIAL	29/11/2017
05	Planta Baixa Térreo UPA - Final - Coberto	29/11/2017	00	EMIÇÃO INICIAL	29/11/2017
06	Planta de Localização e Cobertura e Situação	29/11/2017	00	EMIÇÃO INICIAL	29/11/2017
07	Cortes 11, 22, 33 e Fachadas Lateral Direita, Posterior e Vista 3D da Simbologia dos Blocos de Vedação	29/11/2017	00	EMIÇÃO INICIAL	29/11/2017
08	IMAGENS ILUSTRATIVAS	29/11/2017	00	EMIÇÃO INICIAL	29/11/2017

OBS : CONFERIR MEDIDAS NO LOCAL, SUBMETER A ANÁLISE DE ENGENHEIRO RESPONSÁVEL

R00	EMIÇÃO INICIAL	29/11/2017	
REV.	MODIFICAÇÃO	DATA	RESP.

atp

engenharia

CONCREMAT

engenharia

PREFEITURA DE  
MACEÍO

COORDENADOR DO PROJETO

CREA

AUTORES DO PROJETORESP. TÉCNICO

CREA / CAU

DESENHISTA

COORDENADOR DO CONTRATO

CREA

CO-AUTOR DO PROJETO

CREA / CAU

ESCALA

DATA

CLIENTE

SECRETARIA MUNICIPAL DE SAÚDE

SECRETARIA

SMS

PROJETO

UPA JACINTINHO

SECRETARIA SOLICITANTE

SMS

LOCALIZAÇÃO

TRAVESSA SANTO ANTÔNIO, S/N, BAIRRO JACINTINHO - MACEÍO - AL

ESPECIALIDADE

ARQUITETURA

ESPECIFICAÇÃO DO DOCUMENTO

Fachadas Lateral Direita, Posterior e Vista 3D da Simbologia dos Blocos de Vedações

CLASSE DO PROJETO

PROJETO BÁSICO

TIPO DE OBRA

CONSTRUÇÃO

ÁREA DO PROJETO

1.337,71m²

COORDENAÇÃO

236.01-UJC-PB-PP-K00-08de09- R00